

# Eine Performance die steht!

Der elektrisch höhenverstellbare Schreibtisch der inspiriert.



Von der  
Entwicklung bis  
zur Produktion —  
Qualität Made in  
Germany

**cue** / solutions

# Höher, schneller, raffinierter: Ein Schreibtisch, der Maßstäbe setzt.



**Entwicklung & Produktion -  
Wir setzen auf Made in Germany**

Wir machen keine Kompromisse, wenn es um Qualität und Langlebigkeit geht. Daher findet ein Großteil der technischen Entwicklung als auch der Produktion in Deutschland statt mit sehr kurzen Lieferwegen.





## Ein Schnellverschluss als Montage-Revolution

Dank der werkzeuglosen Schnellverbindung kann der Schreibtisch innerhalb von 4 Min. aufgebaut werden, ohne dass technische Vorkenntnisse notwendig sind.



## Flexibilität von der Höhe bis in die Breite

Dass ein elektrischer Schreibtisch in der Höhe verstellbar ist, ist keine Besonderheit. Doch der entscheidende Unterschied liegt hier in der Geschwindigkeit von bis zu 50 mm/s und dem geringen Motorgeräusch, wodurch eine zusätzliche Lärmerzeugung im Büro vermieden wird.

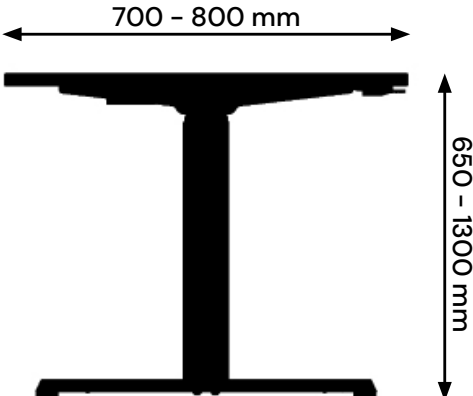
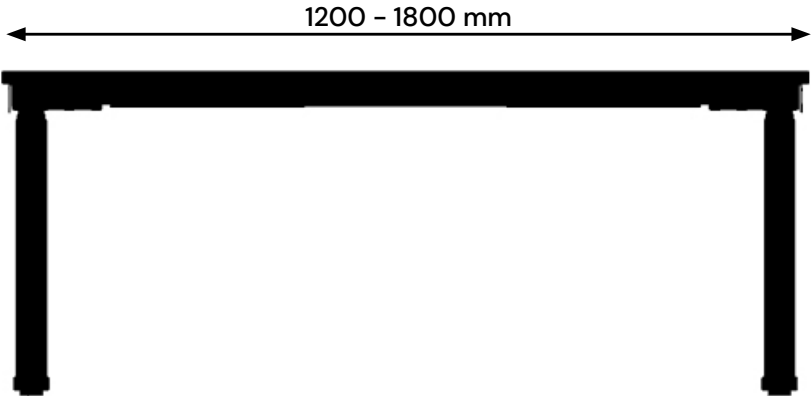
Zusätzlich kann die Breite des Tisches bzw. der Tischzarge, dank eines intelligenten Teleskompechanismus, auf die individuellen Tischplattenbreiten zwischen 1200 und 1800 eingestellt werden.



# Die Facts:



|  |  |
|--|--|
| Höhenverstellung                               | stufenlos  |
| Verstellhöhe                                   | 650 – 1300 mm  |
| Verstellgeschwindigkeit:                       | max. 50 mm/s   |
| Dynamische Gestellbelastung inkl. Tischplatte: | max. 100 kg  |
| Sicherheitskategorie                           | Performance Level b                                      |
| Geräuschpegel:                                 | 42 dB  |
| Stromverbrauch:                                | 0,1 W in Standby   |
| Tischplattenbreiten:                           | 1200 – 1800 mm   |
| Tischplattentiefe:                             | 700 – 800 mm   |
| Montageart:                                    | Schnellverschluss  |
| Gestellform:                                   | symmetrisch  |
| Gestellfarbe:                                  | <div><div></div><div></div></div> <div>weißschwarz</div> |



Abbildungen und Farben können leicht von den realen Produkten abweichen.



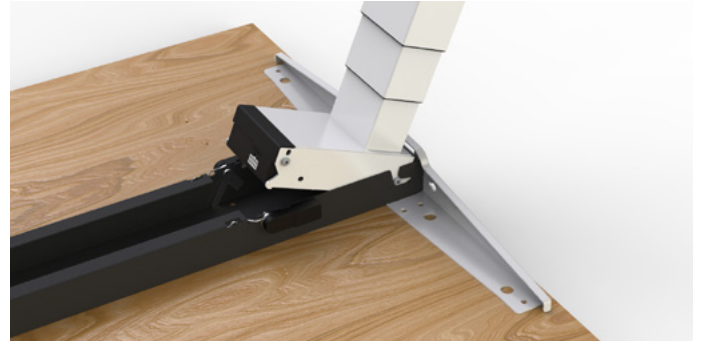




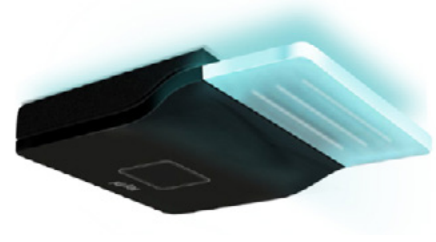
# Die Highlights:



Schneller & einfacher Aufbau dank innovativem Schnellverschluss ohne Verschraubung



Intuitiver Design-Handscharter



Sehr hochwertige Verarbeitung mit gestalterischen Details



Teleskopierbare Traverse



Geringes & effizientes Packmaß





# Unser Versprechen:

90 % der eingesetzten Materialien sind recyclebar



100 % der angefallenden Metallreste werden in den Materialkreislauf zurückgeführt



90 % der Lieferkette besteht aus einem lokalen Netzwerk innerhalb Deutschlands



100 % durch den TÜV Rheinland getestet & zertifiziert



85 % Made in Germany von der Idee bis zum Produkt



100 % Soziale Verantwortung innerhalb der Produktion & Lieferkette







# Akustische Erweiterung — Tischtrennwand

Akustische Wirksamkeit:

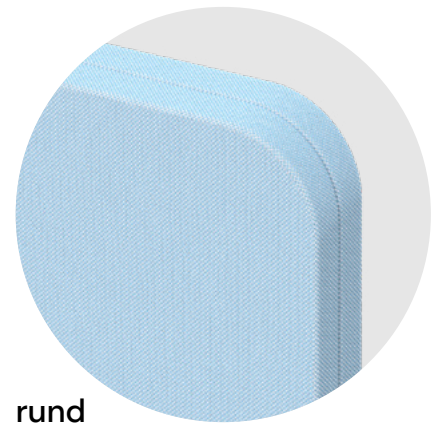
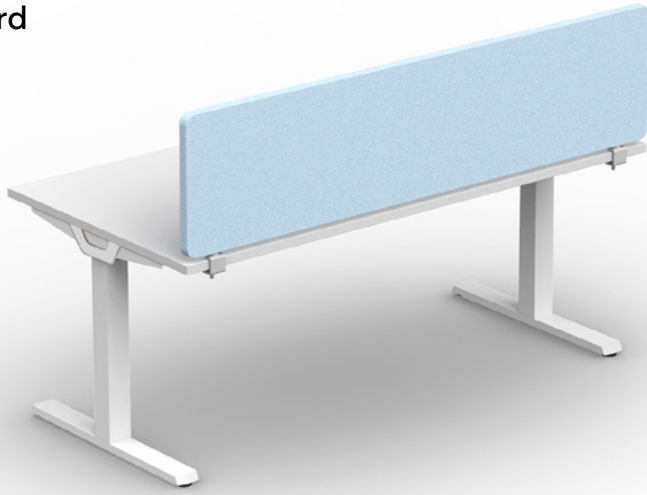
Stellwand Klassifizierung C (aw 0,60), DIN EN ISO 354:2003

Flächenabsorber Klassifizierung A (aw 0,95), DIN EN ISO 11654:1997



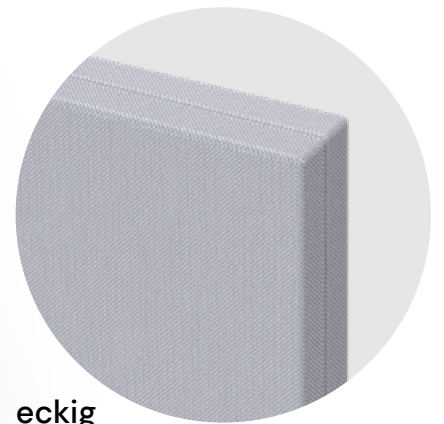
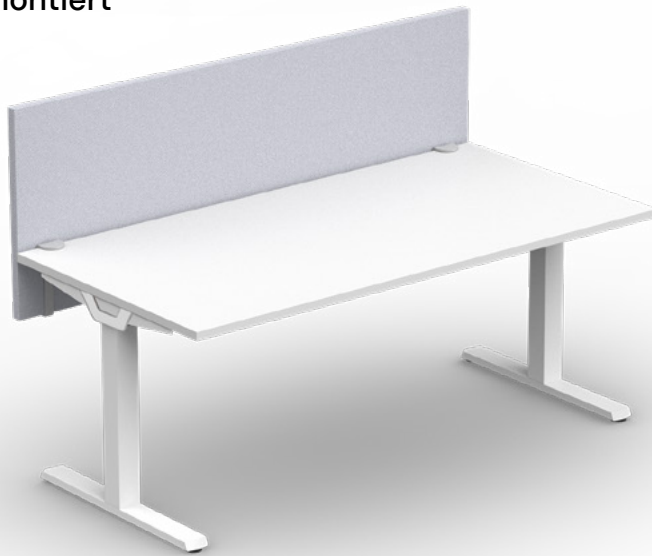


Auf dem Tisch platziert  
→ board



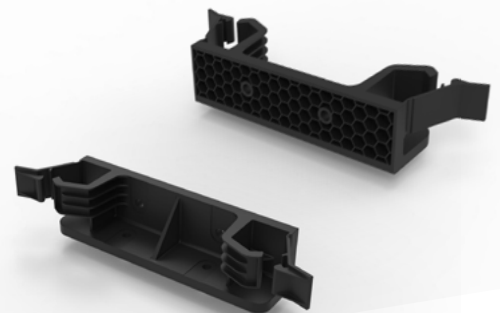
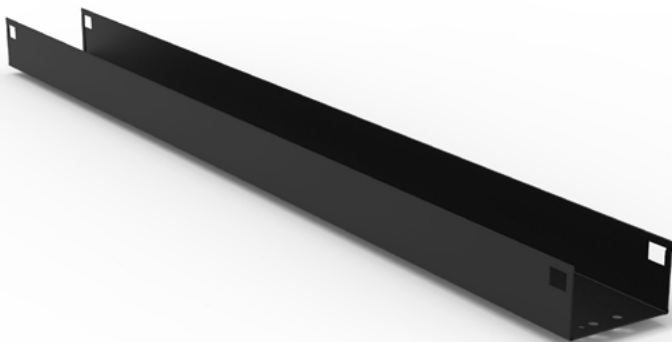
rund

Vor dem Tisch montiert  
→ organizer



eckig

Die Kabelwanne aus Metall wird per Klippverschluss am Tischgestell befestigt und kann jederzeit ohne Werkzeug sehr einfach wieder gelöst bzw. geöffnet werden.





# Ihr Kontakt

Julian Neuschäfer  
[julian.neuschaefer@cue-solutions.de](mailto:julian.neuschaefer@cue-solutions.de)  
+49 (0) 1733723316

Uferstraße 1, D-72224 Ebhausen, Baden-Württemberg